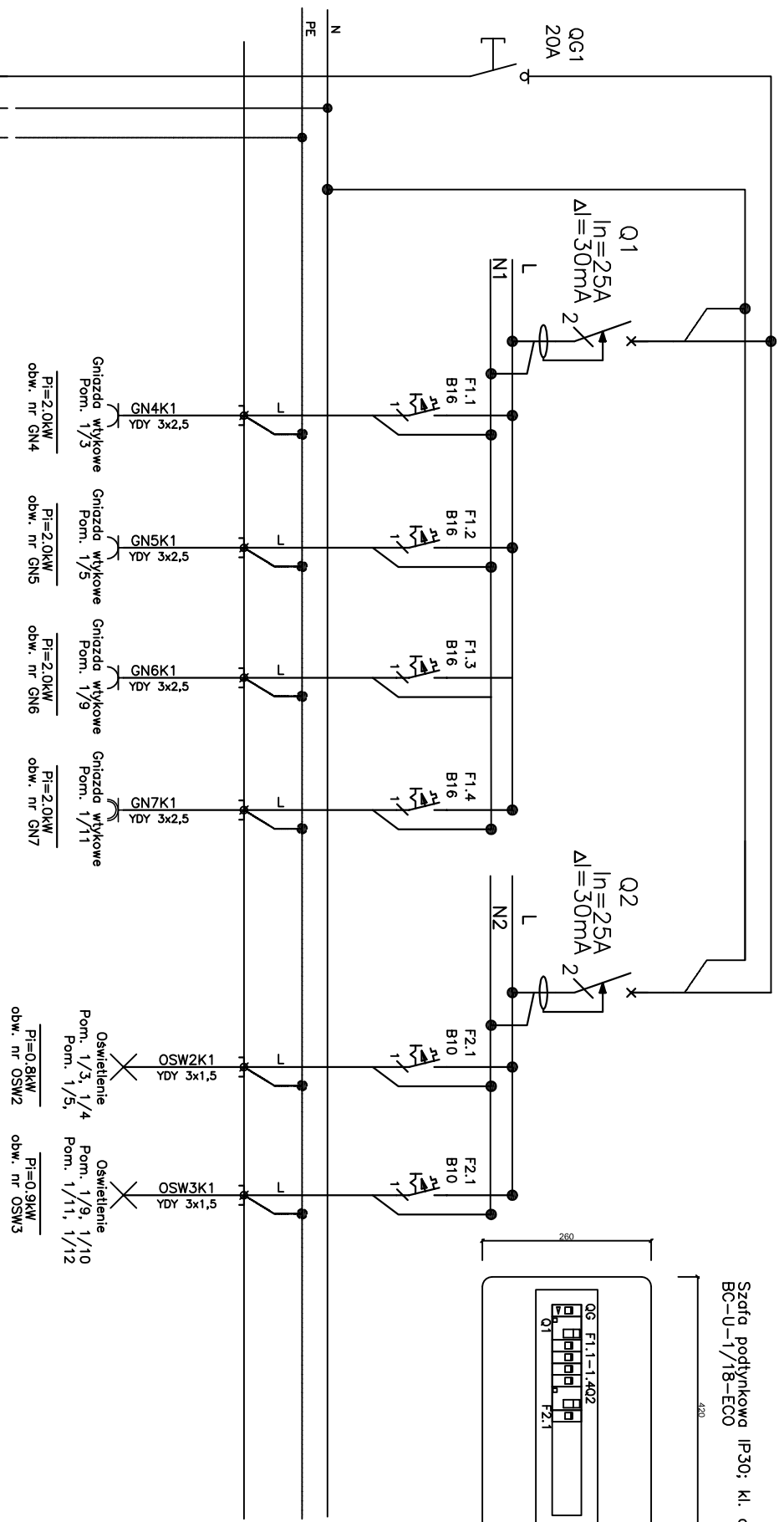
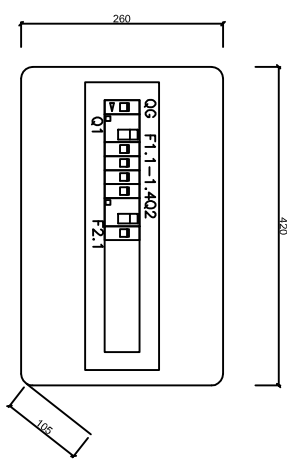


Szafa podławkowa IP30; kl. ochrony II
BC-U-1/18-ECO




Pi-9,7kW
Ps-4,0kW

ZASILANIE Z ISTNIEJĄCEJ
TABLICY LICZNIKOWEJ TL2



SAMOCZYNNIE PRZŁĄCZENIE W UKŁADZIE TN-S



**USŁUGI PROJEKTOWE
W BUDOWNICTWIE**
Inż. Edward Knapczyk

ul. Piasta 47b/23, 88-304 Wąłbrzych Kontakt: 71 350 69 63, 71 350 69 64, 71 350 69 65 e-mail: e.knapczyk@wp.pl, e.knapczyk@interia.pl		Inwestor: Udziołowa Gmina Mińska Szczepko Zdroj, ul. Kosciuszki 17		Obiekt: Lokale mieszkalne na pierwszym piętrze w budynku przy ul. Kosciuszki 19a w Szczepku Zdroju	
Temat: PRZEBUDOWA DWOJCI MIESZKAŃ NA PIERWSZYM PIĘTRZE NA LOKAL USŁUGOWOBIUROWY		Siedlone: PB		Branża: ELEKTRYCZNA	
projektant: mgr inż. Zdzisław Knapczyk mgr inż. Sławomir Knapczyk		Typy rysunku: RZUTY I PRZETN. STAN PROJEKTOWANY SCHEMAT I ZABUDOWA TABLICY		Skala: 1:50 Nr rys.: E-2	
mgr inż. Edward Knapczyk		Data: 30.04.2015			